

＝ 日本共産党杉並区議会議員

週刊

こんにちは 山田耕平 です

2020.2.27 No.363

このニュースへのご感想
ご意見をお寄せください!

杉並区善福寺 2-2-1 1

TEL 090-9973-0941

ホームページ

<http://yamadakohei.jp>



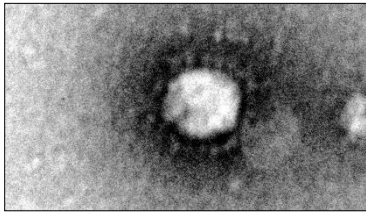
杉並区内で3人の感染者判明 新型コロナウイルスで緊急対策を提案

感染拡大防止策の強化を 保健福祉委員会で要請

2月20日、杉並区議会保健福祉委員会が開催され、区内で新型コロナウイルス感染者が発見されたことを受けて、初めての報告が行なわれました。

党区議団は緊急対策の拡充を求め質疑に立ち、医療機関や保健師から寄せられた改善要望等も含め、次の①～⑥までの緊急対策を提案しました。

- ① 区からの公表がまだないが、感染予防のためにも、区民に情報提供すること。
- ② 区民の不安に対応するため、相談人員の拡充をはかること。
- ③ 感染拡大防止のために濃厚接触者に必要な対応をとること。
- ④ 区民への予防対策の徹底をはかること。
- ⑤ 不足しているマスクにたいする対策をとること。
- ⑥ 医療機関との連携を強化すること。



上・新型コロナウイルスの電子顕微鏡写真(東京都健康安全研究センターHPより)。下・マスクなどの品切れがつづく区内ドラッグストア。

杉並区での新型コロナウイルス発生状況

2月26日現在、杉並区では3名の新型コロナウイルス感染が報告されています。

■区内での初めての感染報告

2月18日、立正佼成病院に入院されていた80代男性が感染していたと同病院が発表しました。

■同男性の妻の感染が判明

その後、20日には同男性の妻(70代)の感染が判明。夫婦は区外在住で感染判明後、区外の医療機関へ転院しています。

■杉並交通株式会社ハイヤー部所属の乗務員1名が感染

2月25日には、杉並交通株式会社ハイヤー部所属の乗務員1名が感染していたことが同社から発表されました。同社によると当該乗務員は体調不良により10日より欠勤、13日より区外医療機関に入院し検査の結果16日に感染が判明しました。その後、治療を受け25日に退院したとのこと。

速やかな情報提供を

杉並区・保健所長は情報提供について、東京都と調整中であること、また、保健センターへの相談件数は2月19日だけで126件となり体制の強化を検討していること、予防方法の周知、南相馬から届けられたマスクを学校、保育園などで活用していきたいと答弁しました。

その後、杉並区は区内で感染患者が発生したことをホームページ等で初めて公表しました。引き続き、区民に対して、速やかな情報提供を実施するよう求めます。

区内商店332件に影響聞き取り調査を実施

区内商店への影響は深刻…個店支援強化を

2月13日の代表質問では、党杉並区議団が取り組んでいる消費税10%増税の区内商店への影響調査を示し、区長の認識を質しました。

45%が売りが下がったと回答

日本共産党杉並区議団は、消費税10%増税の影響と消費税への意見を聞き取るために、1月末から2月にかけて332店の区内商店を訪問し、アンケート調査を実施しました。

その結果、45%のお店が、売りが下がったと回答。どの程度かの問いに、1割、2割、なかには4割も下がった（電気商）という回答も寄せられており、消費税増税の深刻な影響が明らかとなりました。

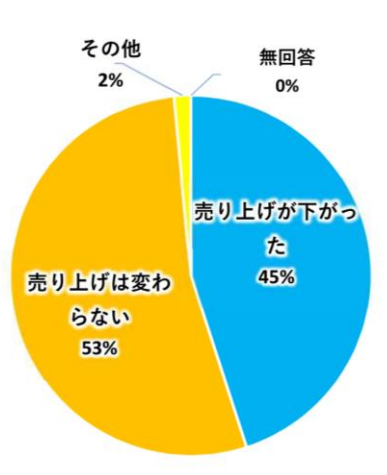
ポイント還元への対応では、72%のお店が「対応できていない」と回答。店舗への手数料負担への苦情やレジ入力の手数負担が増えた、早く止めてほしいなどの声が寄せられました。

7割以上が消費税引き下げ・廃止求める

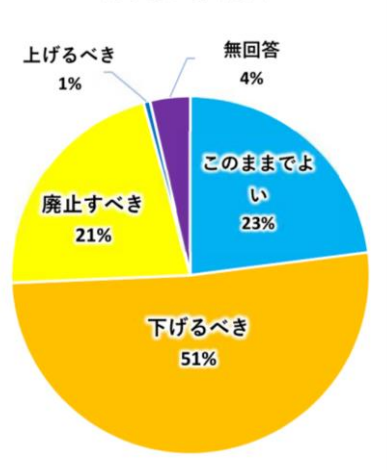
消費税増税については、「下げるべき」が51%、「廃止すべき」は21%のべり、「大型店のみ残り小売店がなくなる」という悲痛な訴えも寄せられました。

代表質問でアンケート結果を示し、区長に認識と対応を質したところ、区長も「対応がかえって負担となった」という声は確かにある」と区内商店の実態を認めました。質問では、商店振興策として個店支援の強化を求めました。

【問1】消費税10%への増税による、売上への影響



【問4】消費税10%についてどう思いますか？



今週のコマ

マスクが無い…

新型コロナウイルスの影響で巷からマスクが無くなりました…。感染対策の点でも困りますが、私の場合は、強烈な花粉症のため、この時期にマスクが手に入らないことは死活問題となります（泣）。今は、子ども用の小さいマスクを騙し騙し使っています。マスクから顔がはみ出るので困ります。

マスク不足については、区民からの問い合わせも相次いでいるため、杉並区が備蓄している80万枚弱のマスクを区民に提供しよう要望をしているところです。

新型コロナウイルス感染症に関する相談窓口

現在杉並区におり、次の症状がある方で、新型コロナウイルス感染症を疑われる方は、帰国者・接触者電話相談センターにご相談ください。該当しない方は、「新型コロナウイルス感染症についての一般的な電話相談」にご相談ください。

- ・ 風邪の症状や37.5℃以上の発熱が4日以上続いている。（解熱剤を飲み続けなければならないときを含みます）
- ・ 強いだるさ（倦怠感）や息苦しさ（呼吸困難）がある。

（注）高齢者や基礎疾患等のある方は、上の状態が2日程度続く場合

■杉並区帰国者・接触者電話相談センター

電話：03-3391-1299

受付時間：午前9時～午後5時まで（土・日・祝日を除く）

上記以外の時間は、以下に相談してください。

■都・特別区・八王子市・町田市合同電話相談センター

電話：03-5320-4592

受付時間 平日：午後5時から翌日午前9時まで

土・日・祝：終日（24時間）