



＝ 日本共産党杉並区議会議員

週刊

こんにちは 山田耕平 です

2019.11.14 No.353

このニュースへのご感想
ご意見をお寄せください!

杉並区善福寺 2-2-1 1

TEL 090-9973-0941

ホームページ

<http://yamadakohei.jp>

杉並区都市計画審議会で論戦

阿佐ヶ谷開発 問題山積…計画見直しを

11月12日、杉並区都市計画審議会が開かれ、審議会委員として阿佐ヶ谷駅北東地区まちづくり問題について、質疑に立ちました。

杉一小跡地に巨大ビル

同計画では、現在の杉一小の場所に、商業施設の整備等が検討されており、高さ60メートルもの巨大ビルとなる可能性があります。施設を大規模化するために用途変更や、不公平な換地（土地の交換）が進められています。住民の財産でもある貴重な公有地が失われることは許されません。



高さ60メートルの商業施設が建つイメージ図（党区議団が作成）。

区議団アンケート 反対の声多数

区議団が取り組んでいる阿佐ヶ谷開発問題に関するアンケートには392通の返信が寄せられています。返信の多くが計画への反対・見直しを求める声です。

設問の内「けやき屋敷の樹木は削減すべきではない」87%、「ツミの保護を優先すべき」91%等、自然環境保全への意見が多く寄せられています。

■阿佐ヶ谷開発問題 緊急学習会開催

10月22日、党杉並区議団主催で阿佐ヶ谷駅北東地区まちづくり計画学習会を行いました。冷たい雨の中でしたが、50名を超える方が参加しました。

党区議団の論戦の経過や計画の問題点、質疑で明らかになったこと等を画像も使用し、報告しました。

参加者からは、様々な質問や意見が交流されました。お寄せ頂いたご意見は、今後の論戦に反映します。



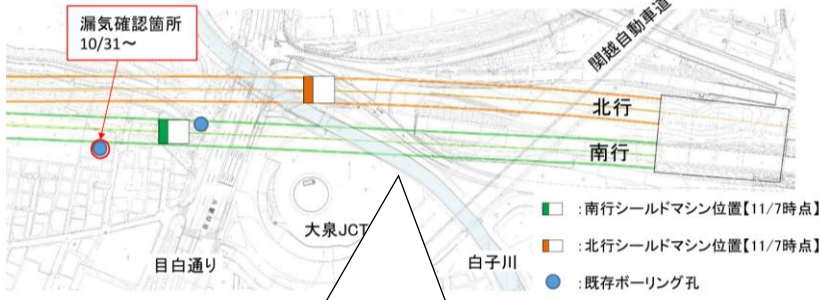
さらに、杉一小跡地への「高層ビル商業施設誘致について」82%が反対など、阿佐ヶ谷駅北東地区まちづくりの見直しを求める声広がります。

土壌汚染調査も不明確 計画中止・再検討を

審議会では、杉一小移転予定地となる病院用地の土壌汚染問題について取り上げました。区は土壌汚染調査について「病院側に調査を申し入れて」としていますが、調査に関する情報は全く示されていません。基礎調査となる地歴調査では、資料収集や関係者からの聴取等の方法で、病院が運営している状況でも情報を収集することは可能です。子どもたちが過ごす小学校の移転用地の土壌汚染の調査結果すら示さず、計画を進めることは許されません。

大泉ジャンクション工事現場 シールドマシンをコントロール出来ず 地上へ新たな漏気…外環道工事は中止を

今回（10月31日～）の新たな漏気発生箇所



異なる場所からも漏気

11月8日、外環道大泉ジャンクション工事現場において、地下掘進工事に由来する新たな漏気が確認されたことが公表されました。当該工事現場では、近隣の白子川からも酸欠ガスの漏気が確認されており、重大な問題です。（週刊ニューズ350号に詳細）

漏気は10月31日から、既存ボーリング孔（下写真）で確認されており、国・事業者は「地下のシールド工事で用いる空気が地中から漏出しているものと考えられる」と説明しています。

白子川に続き、新たな漏気が発生したことにより、国・事業者がシールドマシンによる掘進工事を制御できていないことは明らかです。

前回（8月19日～）漏気発生箇所

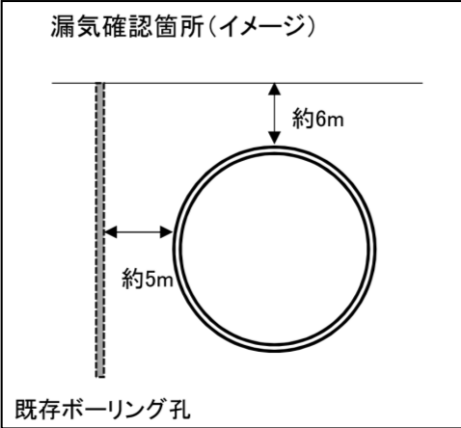


さらに、8月31日から漏気が確認されていたにも関わらず、8日間も情報が公表されませんでした（前回は17日間公表せず）。※画像は東京外環プロジェクトHPより。

速やかに中止を

外環道はシールドマシン工事に伴う地上への影響を抑制することが出来ていません。住宅街の直下での危険な工事は中止すべきです。

工事に関わる問題について、住民や自治体に対して速やかに情報提供しないことは許されません。



育メン日誌

西荻パレード 家族で声を上げる

11月2日のパレードには家族で参加しました。西荻は、私が子どもの頃から育った街でもあり、今の街並みにはとても愛着があります。西荻らしくパレードのコールもほのぼのとしたものでした。毎月、家族で参加しようと思えます。



バルーンアートで飾り付けも。

西荻のまちを守ろう！パレードに参加

11月2日「西荻窪の道路拡張を考える会」「西荻アピール」が実施した西荻パレードに参加しました。西荻窪は、駅周辺の再開発や都市計画道路132号線の道路拡張が計画されており、多くの商店が立ち退きになる等、重大な悪影響が懸念されています。パレードには子どもからお年寄りまで約100人が参加。「商店街を守れ」「タワーマンションはいらない」「広い道路はいらない」などのプラカードを掲げ、ゆったりとコールをしながら、駅周辺を一周しました。商店街では、手を振る家族やお店の方の姿も目立ちました。今後、毎月開催するとのことです。

