

日本共産党杉並区議会議員

週刊

こんにちは 山田耕平 です

2013.1.17 No.101

このニュースへのご感想
ご意見をお寄せください!

杉並区善福寺2-2-11
TEL 090-9973-0941
ホームページ
<http://yamadakohei.jp>



1月14日成人の日 首都圏で大雪に… 杉並区でも被害

交差点でスリップし、動けなくなるトラック(右)
各地で倒木の被害(右下)
歩道も凍結状態に(下)

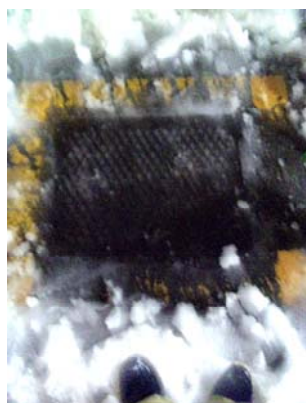


翌日以降も雪が残り、路面凍結により、交通の乱れが生じました。

区内の積雪は、多い所では十五センチを超えるなど、平年を遥かに上回る降雪となりました。雪の重みによる倒木も相次ぎ、一部の公園が一時的に閉鎖。また、「すぎ丸かえで路線」の運休や路面凍結による車両のスリップも多発しました。

一月十四日成人の日、「爆弾低気圧」の影響で、強風が吹き、大雪が降る「大荒れ」の天候となりました。杉並区内でも、事故や転倒によるけがなどが続出し、交通網も大混乱となりました。

事故や転倒、交通の乱れ 倒木などの被害が発生



火災発生時に備え、消火栓周辺の除雪作業も行ないました。

長期の天気予報では、今後、今回のような急激な天候の乱れが起こる可能性も指摘されています。自然災害などでお困りの時は、お気軽にご連絡ください。ただちに救援に駆け付けます。

今冬、さらなる降雪の可能性も
困った時は、お気軽にご相談を!

積雪による杉並区内の被害状況

区施設・設備等の被害状況(16日時点)

◆ 被害状況

- ・ 保育園 倒木等6園 その他1園
- ・ 児童館 倒木等3館 その他2館
- ・ 小中学校 倒木等19校 その他4校
済美養護学校休校
- ・ 運動場 ネット支柱破損1件
- ・ 公園 倒木等14園 一時閉鎖2園
その他9園
- ・ 区内道路 倒木等7件 その他1件
すぎ丸かえで路線運休
(16日始発より再開)

◆ 事故件数、負傷者数は調査中

緊急の連絡先は携帯電話まで!

山田耕平 携帯電話

090-9973-0941

～火の元にご注意ください～

年末年始、住宅火災が増加しています

善福寺二丁目で大規模な火災発生 消防団（第三分団）も出動

昨年末の深夜、善福寺二丁目で大規模な火災が発生。私の住んでいる地域でもあり、消防団第三分団の緊急出動要請が入り、ただちに現場に出動しました。火災現場では、火の手が高く上がり、煙が辺り一面を覆っている状況でした。現場到着後は、怪我人を乗せたストレッチャーの搬送、照明の設置、消防署員が2階に突入するため、の梯子の確保などを行いました。



善福寺二丁目の火災現場。煙が辺り一面を覆っている状況です。

この火災により、約一〇〇㎡、1棟が全焼、近隣の2棟が小火、女子大通りを挟んで向かいの家の窓ガラスが割れるなどの被害となりました。火災は三十分頃に鎮火しました。火災現場の反対側に駐車してある自動車は、放射熱により（遠赤外線による熱戦により直接伝わる熱）、ヘッドライトが溶けており、火災の危険性を、改めて痛感しました。

近隣で火災が相次ぐ

火災が鎮火した直後、火災現場から徒歩2〜3分の場所で、新たな火災が発生しました（杉並区と武蔵野市の境。武蔵野市側）。また、年明けにも西荻北二丁目で火災が発生。空気が乾燥している冬の火災は本当に危険です。冬場の火の元には、くれぐれもご注意ください。

育メン日誌

やっぱり、子どもは雪の子！！

大雪になると、大人は仕事に支障が出たり、通勤に時間がかかったりと、鬱陶しい気分になるものです。私も、いつの頃からか、雪が積もると「翌日の大変さ、ばかり考えるようになりました…。

しかし、いつの時代でも子ども達は積雪大歓迎！大喜びのようです。

街の至る所に「雪だるま」が鎮座しています。やはり子どもは雪の子です！

我が家でも、私と息子で作製（右写真）。結構、本格的です。息子は、人生初の「雪だるま」に大喜び。部屋に運ぼうとするので困りました（笑）

融ける時、泣くかも…（苦笑）



満面の笑みを浮かべています（左）

都議選・参院選 必勝に向けて！ 吉田信夫都議・区議団で宣伝

2013年は都議会議員選挙と参議院選挙が行なわれます。都議選では、党都議団長の吉田信夫都議が5期目に挑戦します。また、その後に行なわれる参院選では、東京選挙区の吉良よし子氏と比例代表選挙での日本共産党の躍進を目指します。

新年早々から、都議と区議が一体となって、宣伝行動や訪問対話を開始しています。

本年も全力で頑張ります。みなさんのご支援をお願い致します！



阿佐ヶ谷駅南口での宣伝行動 勝利に向けて頑張ります！

二〇一三年も全力行動！